

1 October 2021


PRELIMINARY SATELLITE- DERIVED FLOOD ASSESSMENT


Chai Badan District, Lopburi Province of Thailand



การประเมินพื้นที่น้ำท่วมเบื้องต้นด้วยข้อมูลจากดาวเทียม

บริเวณอำเภอชัยบาดาล จังหวัดลพบุรี ณ วันที่ 1 ตุลาคม 2564

 Status: Receding flood waters observed

 Further action(s): continue monitoring

LOPBURI, THAILAND

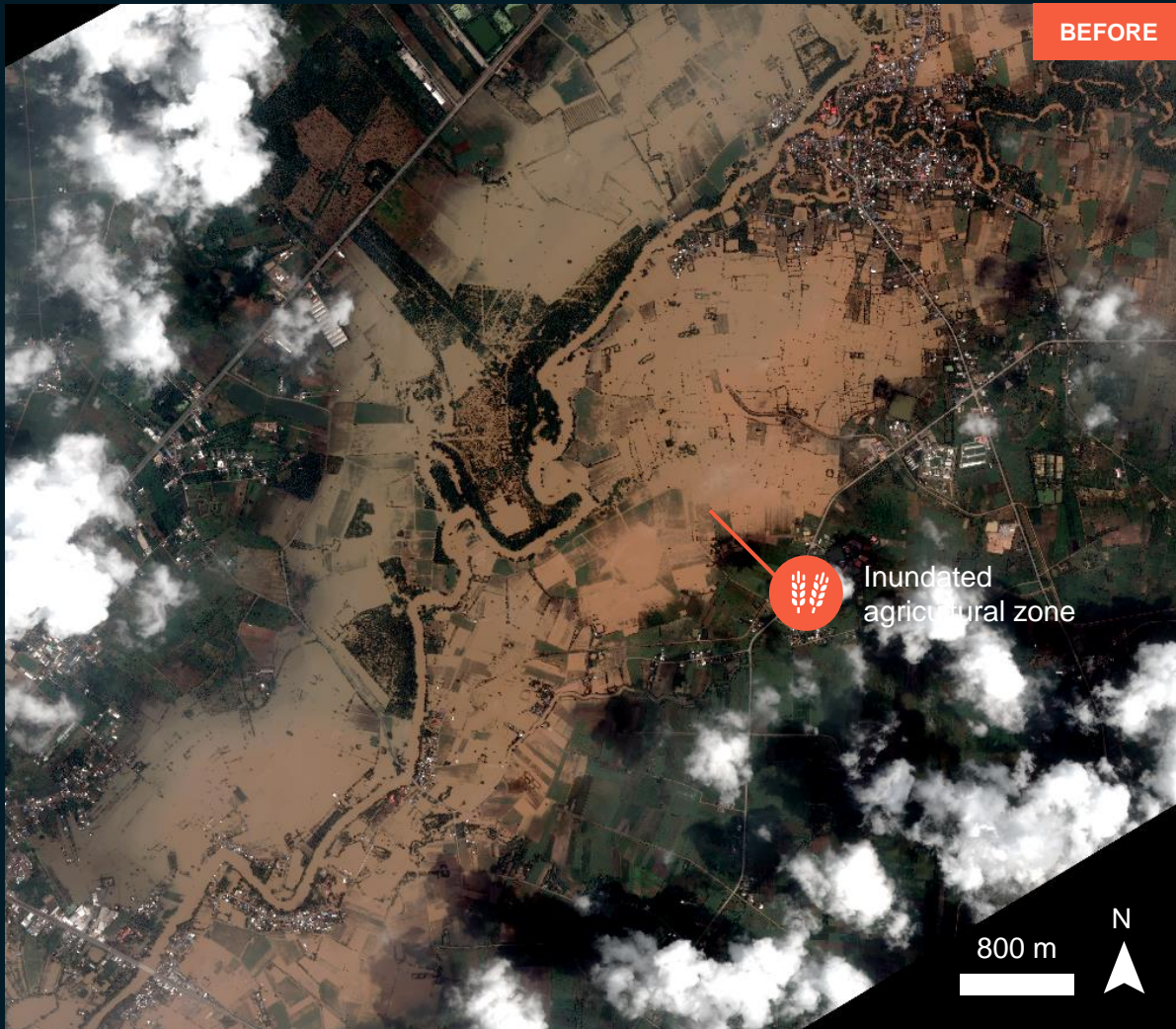
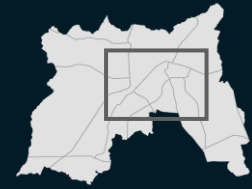


CHAI BADAN DISTRICT, LOPBURI PROVINCE

อำเภอชัยบาดาล จังหวัดลพบุรี

Receding flood water observed

Image center:
101°10'10.019"E
15°13'25.237"N



Pleiades / 30 Sep 2021



Pleiades / 01 Oct 2021

CHAI BADAN DISTRICT, LOPBURI PROVINCE

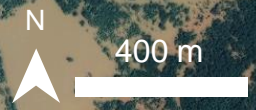
อำเภอชัยบาดาล จังหวัดลพบุรี



Wat sing Ha Ram
วัดสิงหาราม



Pa Sak river
แม่น้ำป่าสัก



Pleiades image acquired on 30 September 2021
Image Center : 101°11'56.705"E 15°14'45.53"N



Inundated road
น้ำท่วมถนน



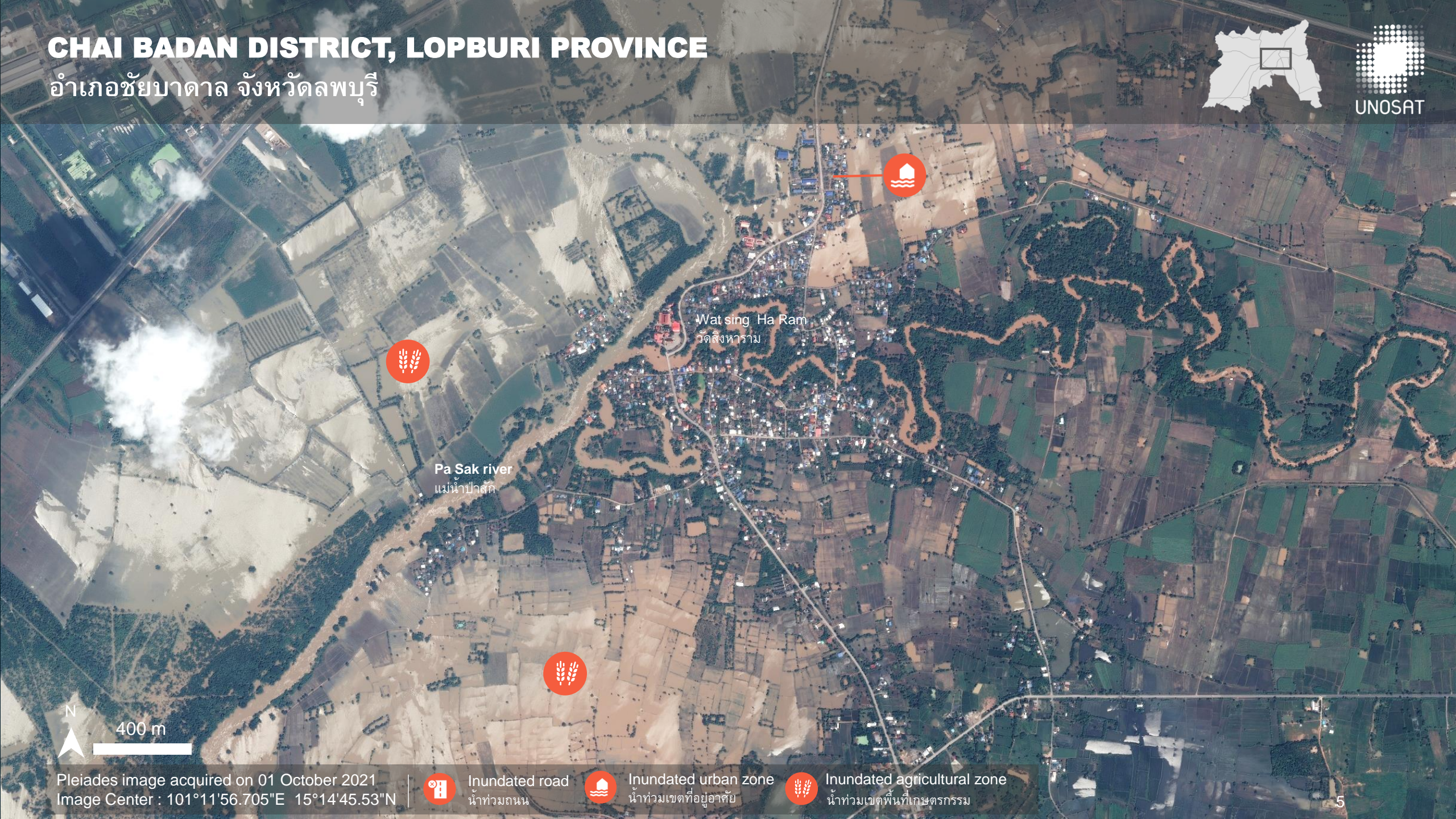
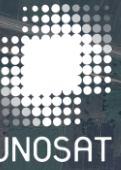
Inundated urban zone
น้ำท่วมเขตที่อยู่อาศัย



Inundated agricultural zone
น้ำท่วมเขตพื้นที่เกษตรกรรม

CHAI BADAN DISTRICT, LOPBURI PROVINCE

อำเภอชัยบาดาล จังหวัดลพบุรี



Wat sing Ha Ram
วัดสิงหาราม

Pa Sak river
แม่น้ำป่าสัก



Pleiades image acquired on 01 October 2021
Image Center : 101°11'56.705"E 15°14'45.53"N



Inundated road
น้ำท่วมถนน



Inundated urban zone
น้ำท่วมเขตที่อยู่อาศัย



Inundated agricultural zone
น้ำท่วมเขตพื้นที่เกษตรกรรม

CHAI BADAN DISTRICT, LOPBURI PROVINCE

อำเภอชัยบาดาล จังหวัดลพบุรี

Receding flood water observed

Image center:
101°11'59.148"E
15°15'11.517"N



Pleiades / 30 Sep 2021



Pleiades / 01 Oct 2021

CHAI BADAN DISTRICT, LOPBURI PROVINCE

อำเภอชัยบาดาล จังหวัดลพบุรี

Receding flood water observed

Image center:
101°11'39.141"E
15°14'50.31"N



Pleiades / 30 Sep 2021



Pleiades / 01 Oct 2021

CHAI BADAN DISTRICT, LOPBURI PROVINCE

อำเภอชัยบาดาล จังหวัดลพบุรี

Receding flood water observed

Image center:
101°11'13.59"E
15°14'22.494"N



Pleiades / 30 Sep 2021



Pleiades / 01 Oct 2021

CHAI BADAN DISTRICT, LOPBURI PROVINCE

อำเภอชัยบาดาล จังหวัดลพบุรี



Pa Sak river
แม่น้ำป่าสัก



Pleiades image acquired on 30 September 2021
Image Center : 101°8'39.169"E 15°11'35.205"N



Inundated road
น้ำท่วมถนน



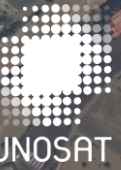
Inundated urban zone
น้ำท่วมเขตที่อยู่อาศัย



Inundated agricultural zone
น้ำท่วมเขตพื้นที่เกษตรกรรม

CHAI BADAN DISTRICT, LOPBURI PROVINCE

อำเภอชัยบาดาล จังหวัดลพบุรี



Pa Sak river
แม่น้ำป่าสัก



Pleiades image acquired on 01 October 2021
Image Center : 101°8'39.169"E 15°11'35.205"N



Inundated road
น้ำท่วมถนน



Inundated urban zone
น้ำท่วมเขตที่อยู่อาศัย



Inundated agricultural zone
น้ำท่วมเขตพื้นที่เกษตรกรรม

CHAI BADAN DISTRICT, LOPBURI PROVINCE

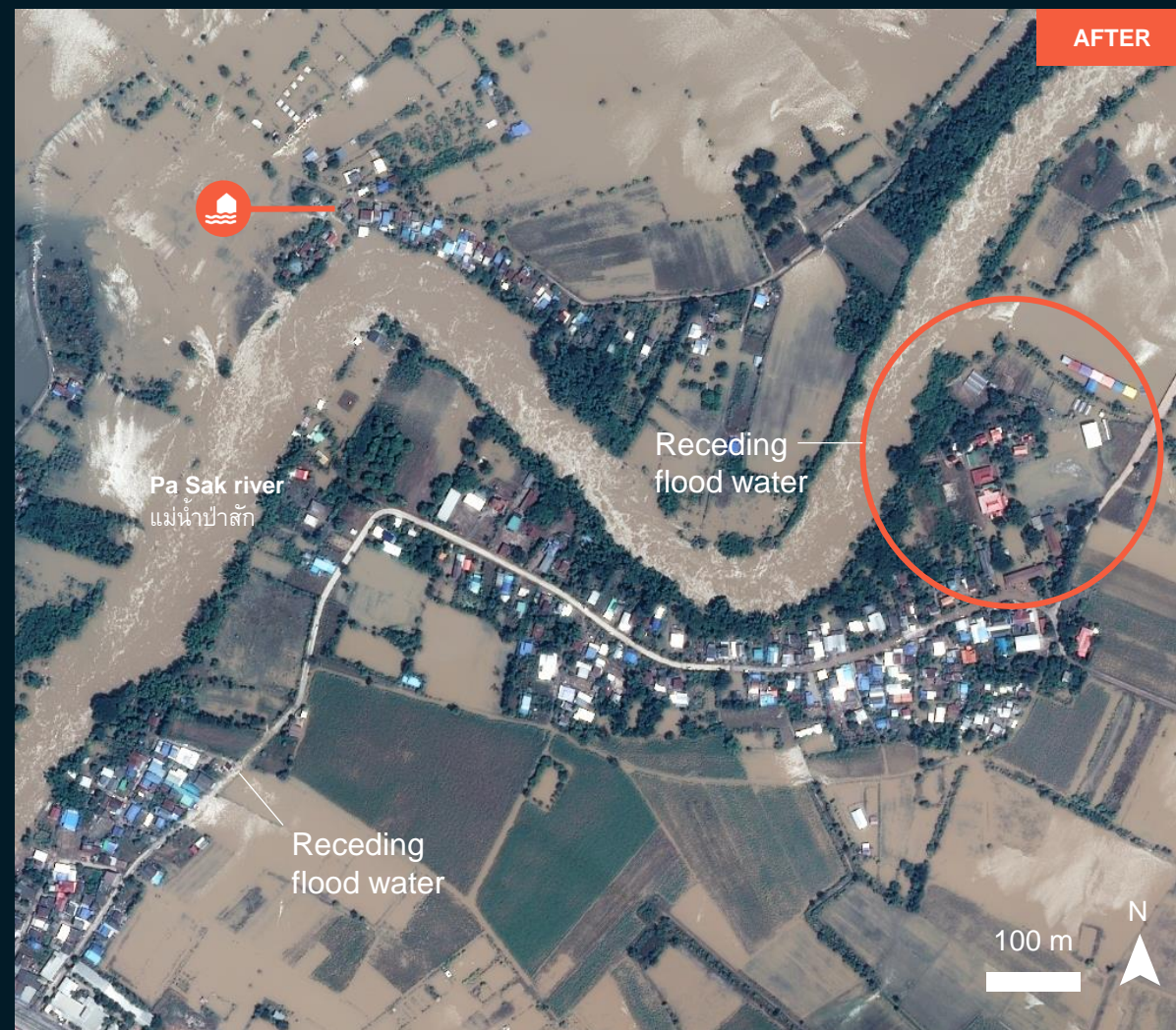
อำเภอชัยบาดาล จังหวัดลพบุรี

Receding flood water observed

Image center:
101°9'28.679"E
15°11'59.664"N



Pleiades / 30 Sep 2021



Pleiades / 01 Oct 2021

CHAI BADAN DISTRICT, LOPBURI PROVINCE

อำเภอชัยบาดาล จังหวัดลพบุรี

Receding flood water observed

Image center:
101°9'2.364"E
15°11'42.876"N



Pleiades / 30 Sep 2021



Pleiades / 01 Oct 2021

CHAI BADAN DISTRICT, LOPBURI PROVINCE

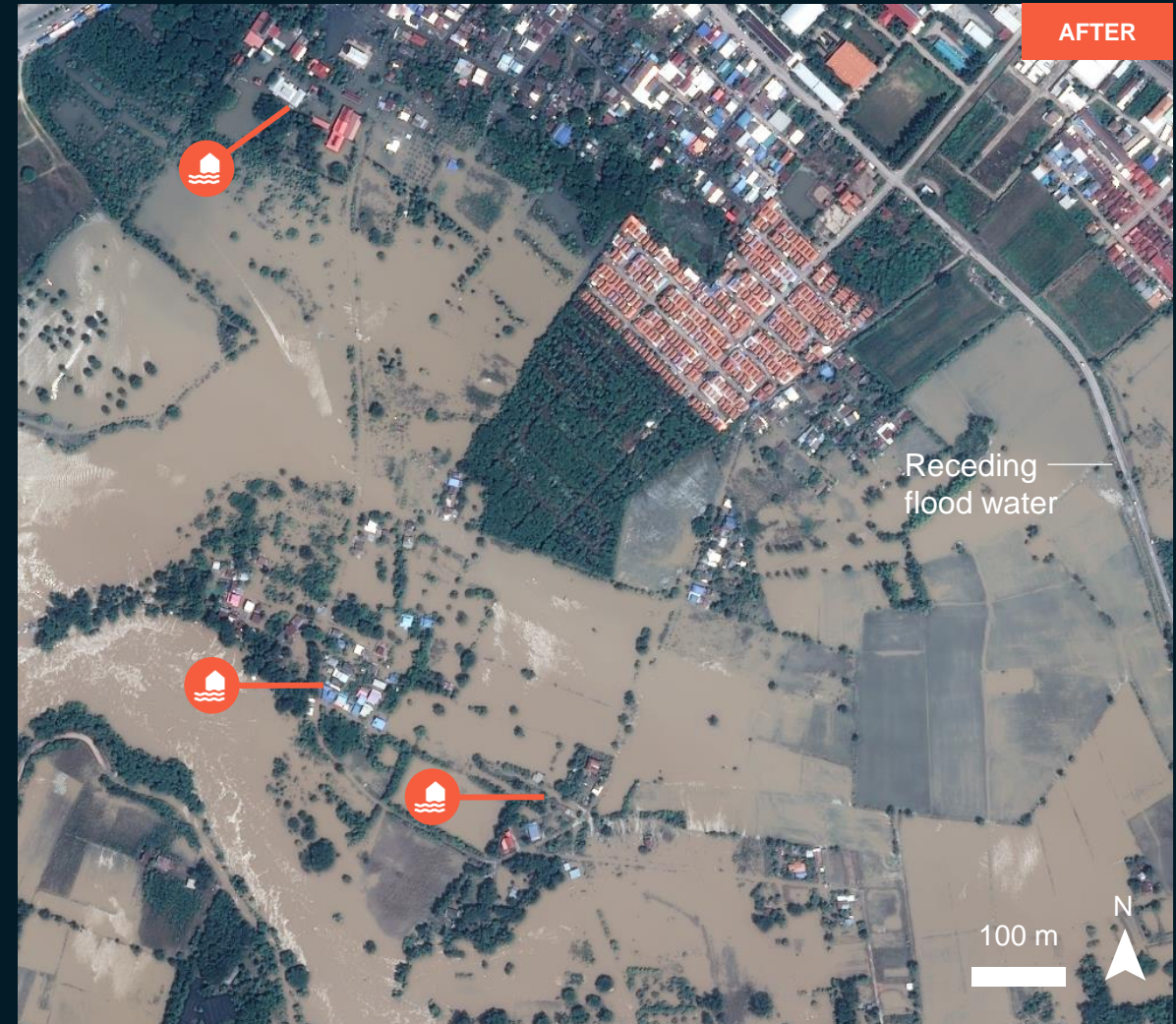
อำเภอชัยบาดาล จังหวัดลพบุรี

Receding flood water observed

Image center:
101°7'58.197"E
15°11'47.058"N



Pleiades / 30 Sep 2021



Pleiades / 01 Oct 2021

CHAI BADAN DISTRICT, LOPBURI PROVINCE

อำเภอชัยบาดาล จังหวัดลพบุรี

Receding flood water observed

Image center:
101°8'40.498"E
15°10'39.44"N



Pleiades / 30 Sep 2021



Pleiades / 01 Oct 2021

SUMMARY OF FINDINGS

- Inundated urban and agricultural zone observed in Chai Badan district, Lop Buri province observed as of 1 October 2021
- Receding flood water in Chai Badan district, Lop Buri province observed as of 1 October 2021

COPYRIGHTS AND SOURCES

Data sources:

(1) Satellite Image

Pleiades / 30 September at 11:13 local time

Pleiades / 1 October 2021 at 11:00 local time

Copyright: CNES (2021), distribution Airbus D&S

Source : Airbus DS

(2) Satellite Image (Pre-event)

ESRI Basemap

(3) Ancillary data

Administrative boundaries: Royal Thai Survey Department

Road : Open Street Map

Waterways: Open Street Map

Analysis: United Nations Satellite Centre (UNOSAT)

Production: United Nations Satellite Centre (UNOSAT)

 **@UNOSAT**

 **@UNITAR.unosat**



UNOSAT, United Nations Institute for Training
and Research (UNITAR)
7 bis, Avenue de la Paix, CH-1202 Geneva 2,
Switzerland

T +41 22 917 4720
E unosat@unitar.org
www.unosat.org